



ベンチフリューム

セキサンピーシー株式会社

本 社 〒910-0857 福井市豊島1-3-1
☎0776-20-3380 FAX0776-20-3334

技 術 部 〒910-0857 福井市豊島1-3-1
☎0776-20-3307 FAX0776-20-3334

生産管理部 〒910-2145 福井市中毘沙門町1-1-1
☎0776-41-0755 FAX0776-41-3893

福井営業部 〒910-0857 福井市豊島1-3-1
☎0776-20-3380 FAX0776-20-3334

嶺南出張所 〒917-0241 小浜市遠敷9-605
☎0770-56-0958 FAX0770-56-0959

金沢営業部 〒920-0342 金沢市畝田西2-25
☎076-266-1550 FAX076-268-1228

七尾営業部 〒926-0012 石川県七尾市万行町5-129
☎0767-53-1204 FAX0767-53-2529

富山営業部 〒939-8211 富山市二口町146-2
☎076-422-6800 FAX076-422-6811

福井工場 〒910-2145 福井市中毘沙門町1-1-1
☎0776-41-0755 FAX0776-41-3893

石川工場 〒926-0012 石川県七尾市万行町5-129
☎0767-53-1204 FAX0767-53-2529

富山工場 〒939-1408 富山県砺波市八十歩121
☎0763-37-1122 FAX0763-37-1536

●ベンチフリューム

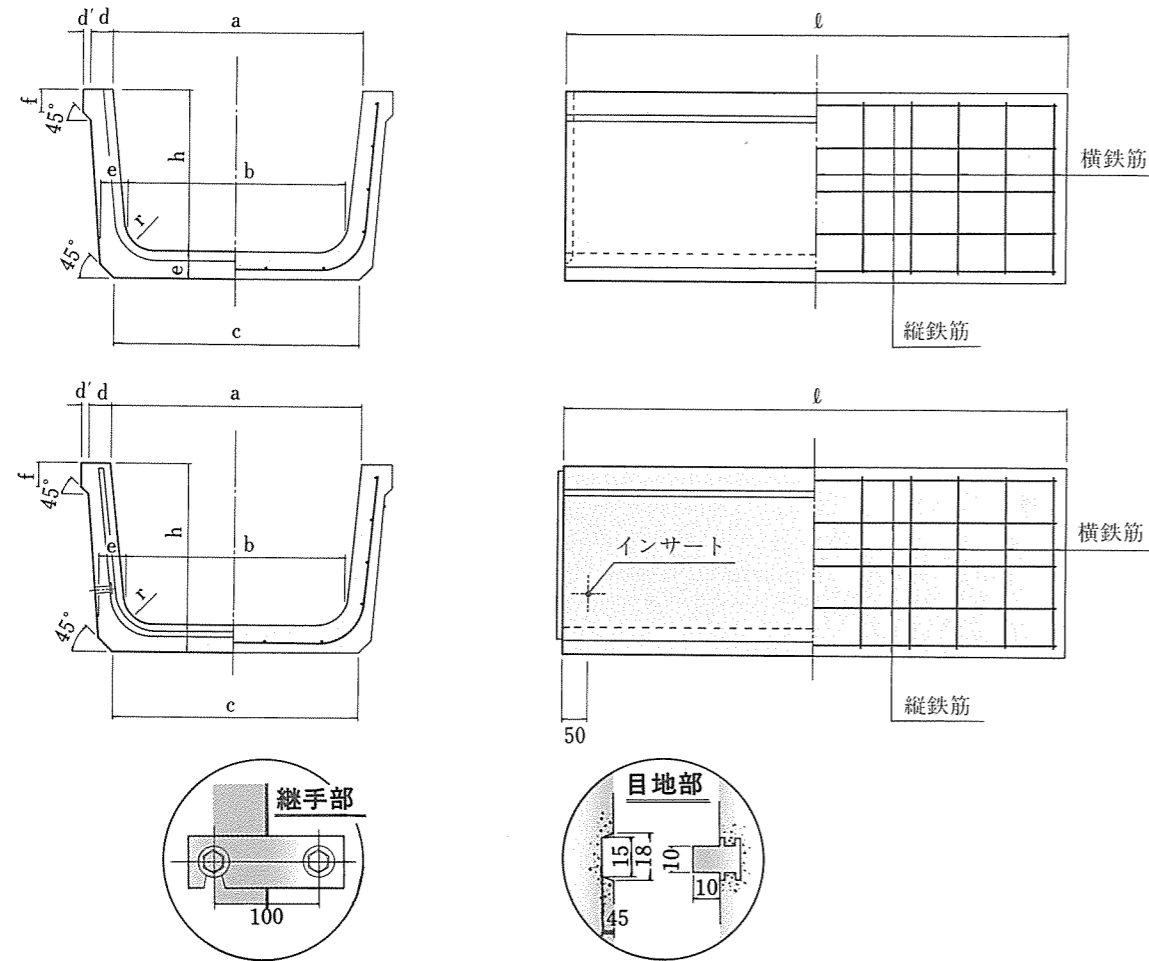
製品図	1
分水製品図	2
暗渠製品図	3
暗渠用蓋製品図	4
流速・流量計算	5

●連結型ベンチフリューム(富山タイプ)

製品図	8
分水製品図	9
横断用暗渠製品図	10

ベンチフリューム

ベンチフリューム

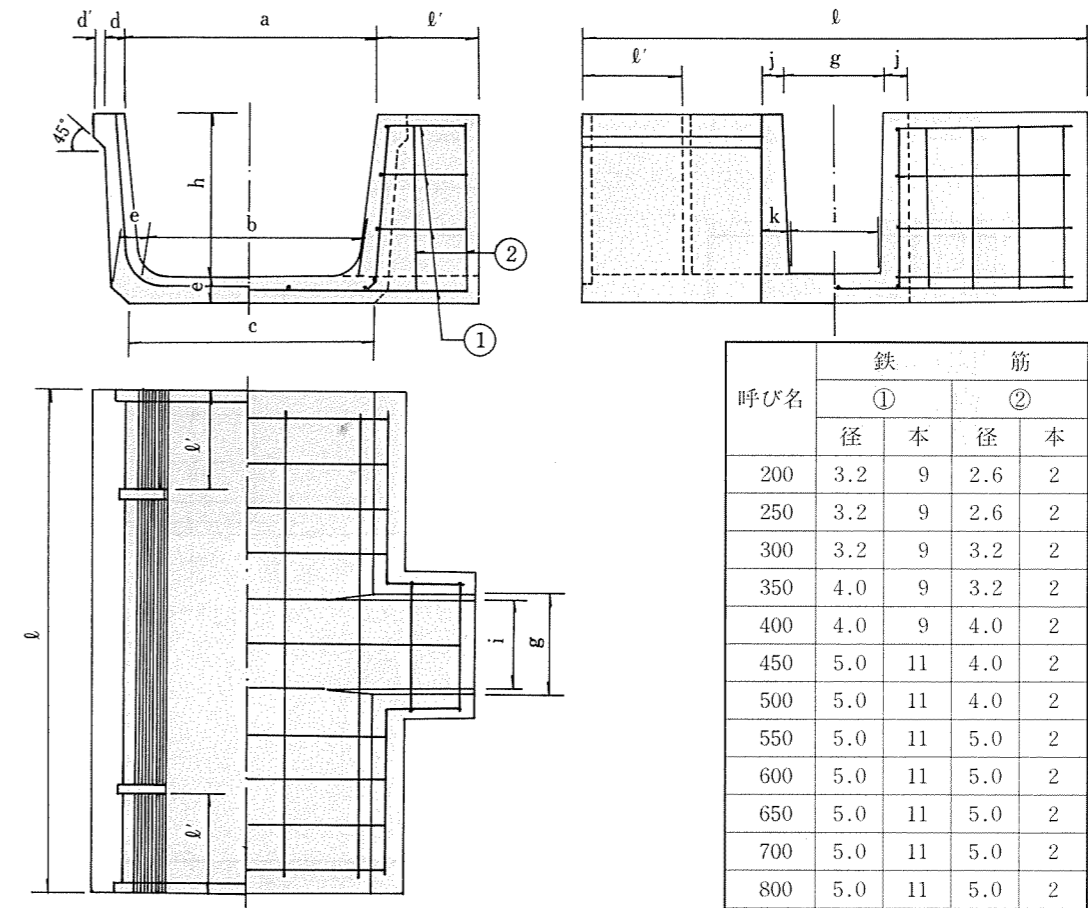


寸法、配筋、重量表

呼び名	寸法 (mm)										縦鉄筋		横鉄筋		参考質量(kg)			
	a	b	c	d	d'	e	f	h	r	ℓ	径	本数	径	本数		ℓ 2000	ℓ 1000	
	ℓ 2000	ℓ 1000																
200	200	170	205	30	10	35	25	150	30	2000	1000	3.2	8	2.6	20	10	90	45
250	250	215	250	30	10	35	30	175	30	2000	1000	3.2	9	2.6	22	11	106	53
300	300	260	300	30	10	40	30	200	40	2000	1000	3.2	9	3.2	20	10	136	68
350	350	300	345	35	10	45	35	235	50	2000	1000	3.2	10	3.2	22	11	180	90
400	400	345	395	40	15	50	40	260	50	2000	1000	4.0	10	4.0	20	10	228	114
450	450	390	440	40	15	50	40	295	50	2000	1000	4.0	12	4.0	20	10	254	127
500	500	435	490	45	15	55	45	320	60	2000	1000	5.0	12	4.0	22	11	308	154
550	550	475	535	45	—	60	—	355	60	2000	1000	5.0	12	5.0	20	10	352	176
600	600	520	580	45	—	60	—	380	60	2000	1000	5.0	12	5.0	20	10	380	189
650	650	565	630	45	—	65	—	415	70	2000	1000	5.0	13	5.0	22	11	438	219
700	700	610	680	50	—	70	—	440	70	2000	1000	5.0	13	5.0	22	11	508	254
800	800	695	770	50	—	75	—	490	70	2000	1000	5.0	14	6.0	20	10	598	299
900	900	735	873	55	—	85	—	550	80	2000	1000	5.0	14	6.0	22	11	758	379
1000	1000	875	965	55	—	90	—	600	80	2000	1000	5.0	15	6.0	24	12	870	435

ベンチフリューム

ベンチフリューム分水



呼び名	鉄筋			
	①		②	
	径	本	径	本
200	3.2	9	2.6	2
250	3.2	9	2.6	2
300	3.2	9	3.2	2
350	4.0	9	3.2	2
400	4.0	9	4.0	2
450	5.0	11	4.0	2
500	5.0	11	4.0	2
550	5.0	11	5.0	2
600	5.0	11	5.0	2
650	5.0	11	5.0	2
700	5.0	11	5.0	2
800	5.0	11	5.0	2
900	5.0	11	6.0	2
1000	5.0	11	6.0	2

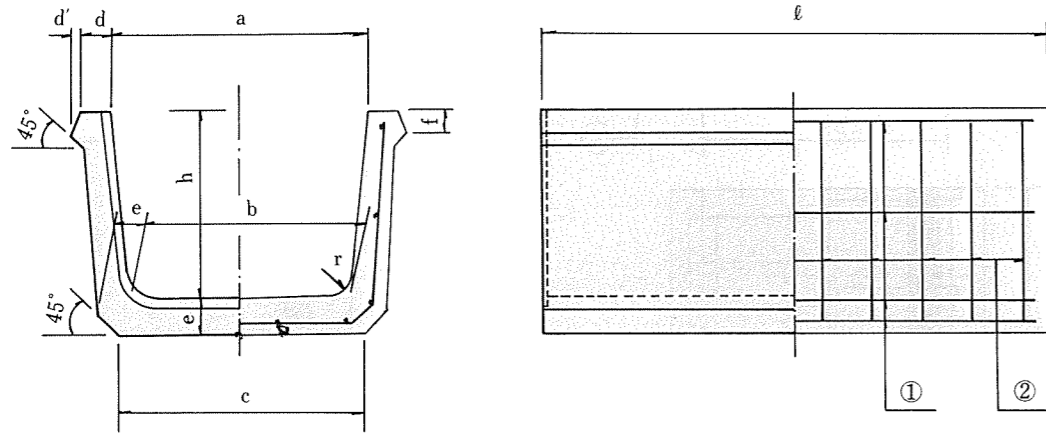
注) 配筋はベンチフリュームに準ずる。但し分水部については、フリュームと同径の鉄筋を上図のように配筋する。

寸法、重量表

呼び名	寸法 (mm)														参考質量 (kg)
	本体部								分水部						
	a	b	c	d	d'	e	h	ℓ'	ℓ	g	i	j	k	ℓ'	
200	200	170	205	30	10	35	150	200	1000	150	130	30	40	200	50
250	250	215	250	30	10	35	175	200	1000	150	130	30	40	200	59
300	300	260	300	30	10	40	200	200	1000	150	130	30	40	200	77
350	350	300	345	35	10	45	235	200	1000	200	180	35	45	200	100
400	400	345	395	40	15	50	260	200	1000	200	180	40	50	200	124
450	450	390	440	40	15	50	295	200	1000	200	180	40	50	200	138
500	500	435	490	45	15	55	320	200	1000	200	180	45	55	200	167
550	550	475	535	45	—	60	355	200	1000	200	180	45	55	200	191
600	600	520	580	45	—	60	380	200	1000	200	180	45	55	200	205
650	650	565	630	45	—	65	415	200	1000	250	230	45	55	200	235
700	700	610	680	50	—	70	440	200	1000	250	230	50	60	200	253
800	800	695	770	50	—	75	490	200	1000	250	230	50	60	200	313
900	900	785	870	55	—	85	550	200	1000	250	230	55	65	200	393
1000	1000	875	965	55	—	90	600	200	1000	250	230	55	65	200	449

ベンチフリューム

ベンチフリューム暗渠

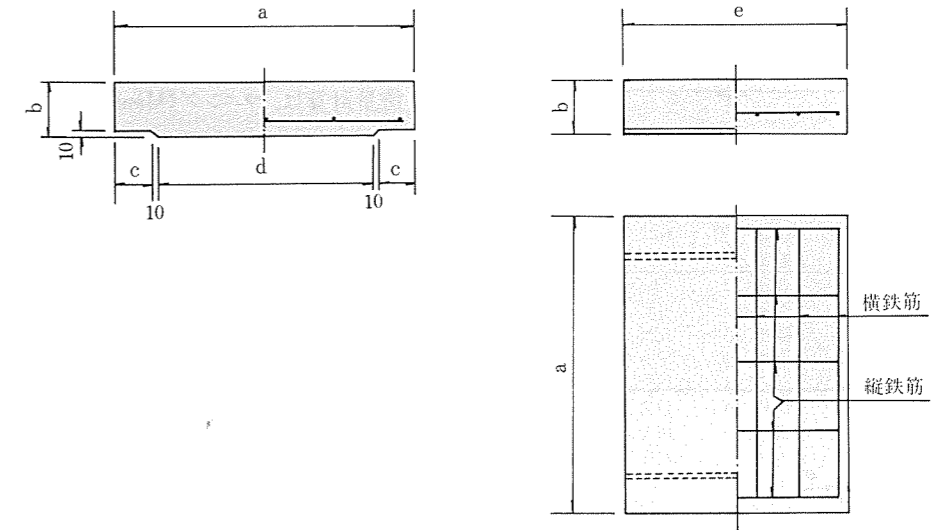


寸法、配筋、重量表 55

呼び名	寸法 (mm)										鉄筋				参考質量 (kg)
	a	b	c	d	d'	e	f	h	r	ℓ	①		②		
											径	本	径	本	
200	210	170	210	35	10	40	25	200	30	1000	4.0	9	9.0	6	59
250	260	215	250	35	10	45	30	225	30	1000	4.0	9	9.0	7	78
300	310	260	300	40	10	50	30	250	40	1000	4.0	10	9.0	8	98
350	360	300	350	45	10	55	35	285	50	1000	4.0	10	9.0	8	128
400	410	345	400	45	15	60	40	310	50	1000	5.0	10	9.0	9	148
450	460	390	440	55	15	65	40	345	50	1000	5.0	10	9.0	10	183
500	510	435	490	60	15	70	45	370	60	1000	5.0	10	9.0	10	220
550	560	475	540	60	-	75	-	405	60	1000	5.0	13	9.0	11	240
600	610	520	580	60	-	80	-	430	60	1000	5.0	13	9.0	12	270
650	660	565	630	60	-	85	-	465	70	1000	6.0	13	9.0	12	305
700	710	610	680	65	-	90	-	490	70	1000	6.0	13	9.0	13	350
800	810	695	770	65	-	95	-	540	70	1000	6.0	14	9.0	14	400
900	910	785	870	70	-	100	-	600	80	1000	6.0	14	13.0	7	457
1000	1010	875	965	70	-	105	-	650	80	1000	6.0	15	13.0	8	520

ベンチフリューム

ベンチフリューム暗渠用蓋

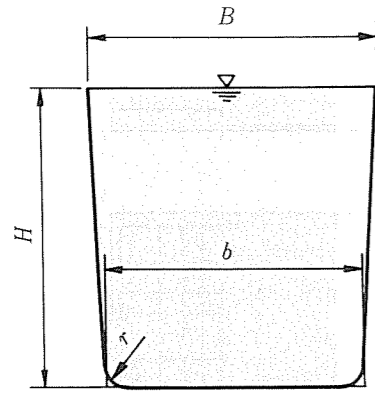


寸法、配筋、重量表

種別	呼び名	寸法 (mm)					縦鉄筋		横鉄筋		参考質量 (kg)
		a	b	c	d	e	径	本数	径	本数	
T 14	200	300	90	48	184	500	D10	3	D10	4	31
	250	350	95	48	234	500	D10	3	D13	4	39
	300	410	100	53	284	500	D10	3	D13	4	48
	350	470	110	58	334	500	D10	4	D13	4	58
	400	530	115	63	384	500	D10	4	D13	5	69
	450	600	120	73	434	500	D10	4	D13	6	82
	500	660	130	78	484	500	D10	5	D13	6	94
	550	680	130	63	534	500	D10	5	D13	6	105
	600	730	140	63	584	500	D10	5	D13	6	113
	650	780	150	63	634	500	D10	5	D13	6	130
T 4	700	840	150	68	684	500	D10	5	D13	6	147
	800	940	160	68	784	500	D10	6	D13	7	167
	900	1050	170	73	884	500	D10	6	D13	7	200
	1000	1150	160	73	984	500	D10	6	D13	7	223
	200	300	60	48	184	500	φ6	3	φ9	5	20
	250	350	60	48	234	500	φ6	3	φ9	5	24
	300	410	70	53	284	500	φ6	4	φ9	6	33
	350	470	70	58	334	500	φ6	4	φ9	6	38
	400	530	70	63	384	500	φ6	5	φ9	7	43
	450	600	80	73	434	500	φ6	5	φ9	7	56
	500	660	80	78	484	500	φ6	5	φ13	4	61
	550	680	80	63	534	500	φ6	5	φ13	4	64
	600	730	90	63	584	500	φ6	5	φ13	4	77
	650	780	90	63	634	500	φ6	6	φ13	5	83
700	840	90	68	684	500	φ6	6	φ13	5	89	
800	940	100	68	784	500	φ6	6	φ13	5	111	
900	1050	100	73	884	500	φ6	6	φ13	5	124	
1000	1150	110	73	984	500	φ6	6	φ13	6	150	

ベンチフリューム

流速・流量計算



呼び名	余裕高(F)
BF-200~300	50mm
BF-350~400	60"
BF-450~500	70"
BF-550~600	80"
BF-650~800	90"
BF-900~1000	100"

流速・流量計算は、マニング(Manning)公式によりました。

$$\alpha = \tan^{-1} \frac{(B-b)}{2H} \quad (\text{ラジアン})$$

$$\theta = \frac{\pi}{2} - \alpha \quad (\text{ラジアン})$$

$$x = r \cdot \tan \frac{\theta}{2} \quad (\text{m})$$

$$\text{通水断面積} \quad A = \frac{(B+b)}{2} H - 2r(x - \frac{\theta}{2} r) \quad (\text{m}^2)$$

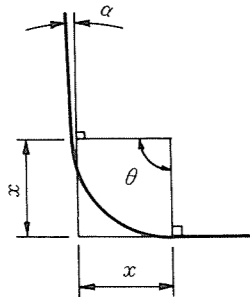
$$\text{潤 辺} \quad P = \frac{2H}{\cos \alpha} + b - 4x + 2\theta \cdot r \quad (\text{m})$$

$$\text{径 深} \quad R = \frac{A}{P} \quad (\text{m})$$

$$\text{流 速} \quad V = \frac{1}{n} R^{2/3} \cdot I^{1/2} \quad (\text{m/s})$$

$$\text{流 量} \quad Q = A \cdot V \quad (\text{m}^3/\text{s})$$

但し、粗度係数： $n=0.014$
勾 配：I



流速・流量表

呼び名	200	250	300	350
全断面積	0.0270	0.0399	0.0546	0.0742
通水断面積	0.0172	0.0277	0.0399	0.0536
潤 辺	0.3507	0.4459	0.5344	0.6186
径 深	0.0491	0.0620	0.0746	0.0866
R2/3	0.1341	0.1567	0.1772	0.1958

I	I 1/2	V	Q	V	Q	V	Q	V	Q
50	0.14142	1.354	0.0233	1.583	0.0438	1.790	0.0713	1.978	0.1060
75	0.11547	1.106	0.0190	1.292	0.0357	1.461	0.0582	1.615	0.0865
100	0.10000	0.958	0.0165	1.119	0.0309	1.266	0.0504	1.399	0.0750
125	0.08944	0.857	0.0147	1.001	0.0277	1.132	0.0451	1.251	0.0670
150	0.08165	0.782	0.0135	0.914	0.0253	1.033	0.0412	1.142	0.0612
200	0.07071	0.677	0.0117	0.791	0.0219	0.895	0.0357	0.989	0.0530
250	0.06325	0.606	0.0104	0.708	0.0196	0.800	0.0319	0.885	0.0474
300	0.05774	0.553	0.0095	0.646	0.0179	0.731	0.0291	0.807	0.0433
350	0.05345	0.512	0.0088	0.598	0.0165	0.676	0.0270	0.748	0.0401
400	0.05000	0.479	0.0082	0.560	0.0155	0.633	0.0252	0.699	0.0375
500	0.04472	0.428	0.0074	0.500	0.0138	0.566	0.0226	0.625	0.0335
600	0.04082	0.391	0.0067	0.457	0.0126	0.517	0.0206	0.571	0.0206
700	0.03780	0.362	0.0062	0.423	0.0117	0.478	0.0191	0.529	0.0283
800	0.03536	0.339	0.0058	0.396	0.0109	0.447	0.0178	0.494	0.0265
900	0.03333	0.319	0.0055	0.373	0.0103	0.422	0.0168	0.466	0.0250
1,000	0.03162	0.303	0.0052	0.354	0.0098	0.400	0.0159	0.442	0.0237
1,250	0.02828	0.271	0.0047	0.317	0.0088	0.358	0.0143	0.396	0.0212
1,500	0.02582	0.247	0.0043	0.289	0.0080	0.327	0.0130	0.361	0.0194
1,750	0.02390	0.229	0.0039	0.268	0.0074	0.303	0.0121	0.334	0.0179
2,000	0.02236	0.214	0.0037	0.250	0.0069	0.283	0.0113	0.313	0.0168
2,500	0.02000	0.192	0.0033	0.224	0.0062	0.253	0.0101	0.280	0.0150
3,000	0.01826	0.175	0.0030	0.204	0.0056	0.231	0.0092	0.255	0.0137
3,500	0.01690	0.162	0.0028	0.189	0.0052	0.214	0.0085	0.236	0.0127
4,000	0.01581	0.151	0.0026	0.177	0.0049	0.200	0.0080	0.221	0.0119
4,500	0.01491	0.143	0.0025	0.167	0.0046	0.189	0.0075	0.228	0.0112
5,000	0.01414	0.135	0.0023	0.158	0.0044	0.179	0.0071	0.118	0.0166

ベンチフリューム

流速・流量表

呼び名	400	450	500	550
全断面積	0.0947	0.1217	0.1465	0.1788
通水断面積	0.0711	0.0907	0.1120	0.1355
潤 辺	0.7138	0.8086	0.8971	0.9879
径 深	0.0996	0.1122	0.1248	0.1371
R2/3	0.2148	0.2326	0.2497	0.2659

I	I 1/2	V	Q	V	Q	V	Q	V	Q
50	0.14142	2.170	0.1542	2.350	0.2132	2.523	0.2825	2.686	0.3640
75	0.11547	1.772	0.1259	1.919	0.1741	2.060	0.2306	2.193	0.2972
100	0.10000	1.534	0.1090	1.662	0.1507	1.784	0.1997	1.900	0.2574
125	0.08944	1.372	0.0975	1.486	0.1348	1.596	0.1786	1.699	0.2302
150	0.08165	1.253	0.0890	1.357	0.1231	1.457	0.1631	1.551	0.2102
200	0.07071	1.085	0.0771	1.175	0.1066	1.261	0.1412	1.343	0.1820
250	0.06325	0.970	0.0690	1.051	0.0953	1.128	0.1263	1.201	0.1628
300	0.05774	0.886	0.0630	0.959	0.0870	1.030	0.1153	1.097	0.1486
350	0.05345	0.820	0.0583	0.888	0.0806	0.954	0.1068	1.015	0.1376
400	0.05000	0.767	0.0545	0.831	0.0754	0.892	0.0999	0.950	0.1287
500	0.04472	0.686	0.0488	0.743	0.0674	0.798	0.0893	0.850	0.1151
600	0.04082	0.626	0.0445	0.678	0.0615	0.728	0.0815	0.776	0.1051
700	0.03780	0.580	0.0412	0.628	0.0570	0.674	0.0755	0.718	0.0973
800	0.03536	0.542	0.0385	0.587	0.0533	0.631	0.0706	0.672	0.0910
900	0.03333	0.511	0.0363	0.554	0.0502	0.595	0.0666	0.633	0.0858
1,000	0.03162	0.485	0.0345	0.525	0.0477	0.564	0.0632	0.601	0.0814
1,200	0.02828	0.434	0.0308	0.470	0.0426	0.505	0.0565	0.537	0.0728
1,500	0.02582	0.396	0.0282	0.429	0.0389	0.461	0.0516	0.490	0.0665
1,700	0.02390	0.367	0.0261	0.397	0.0360	0.426	0.0477	0.454	0.0615
2,000	0.02236	0.343	0.0244	0.372	0.0337	0.399	0.0447	0.425	0.0576
2,500	0.02000	0.307	0.0218	0.332	0.0301	0.357	0.0399	0.380	0.0515
3,000	0.01826	0.280	0.0199	0.303	0.0275	0.326	0.0365	0.347	0.0470
3,500	0.01690	0.259	0.0184	0.281	0.0255	0.302	0.0338	0.321	0.0435
4,000	0.01581	0.243	0.0172	0.263	0.0238	0.282	0.0316	0.300	0.0407
4,500	0.01491	0.229	0.0163	0.248	0.0225	0.266	0.0298	0.283	0.0384
5,000	0.01414	0.217	0.0154	0.235	0.0213	0.252	0.0282	0.269	0.0364

流速・流量表

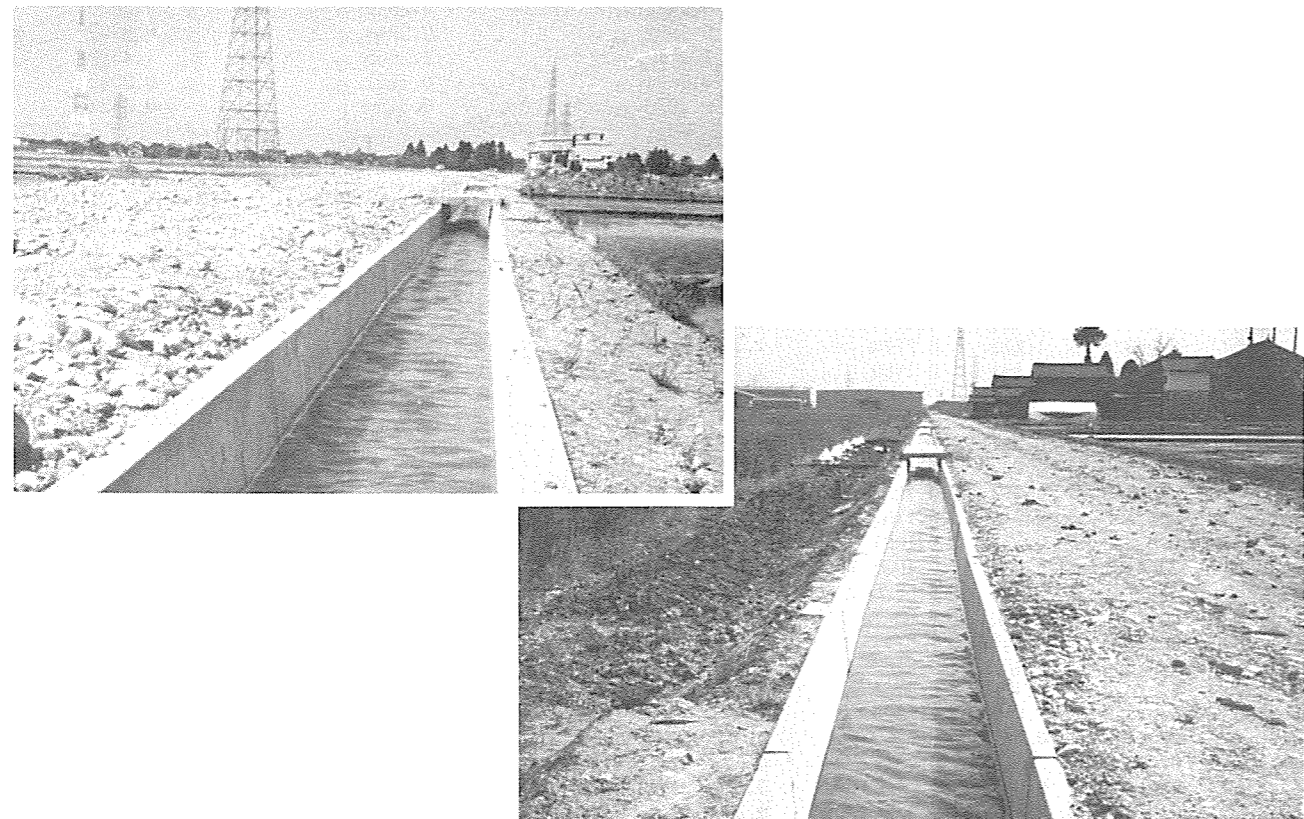
呼び名	600	650	700	800
全断面積	0.2097	0.2478	0.2839	0.3620
通水断面積	0.1624	0.1902	0.2218	0.2909
潤 辺	1.0832	1.1712	1.2665	1.4529
径 深	0.1499	0.1624	0.1751	0.2002
R1/2	0.2822	0.2976	0.3130	0.3422

I	I 1/2	V	Q	V	Q	V	Q	V	Q
50	0.14142	2.850	0.4628	3.007	0.5718	3.162	0.7011	3.457	1.0057
75	0.11547	2.327	0.3778	2.455	0.4668	2.581	0.5725	2.823	0.8212
100	0.10000	2.015	0.3272	2.126	0.4043	2.236	0.4958	2.445	0.7111
125	0.08944	1.803	0.2927	1.901	0.3616	2.000	0.4434	2.187	0.6361
150	0.08165	1.646	0.2672	1.736	0.3310	1.825	0.4048	1.996	0.5806
200	0.07071	1.425	0.2314	1.503	0.2859	1.581	0.3506	1.729	0.5029
250	0.06325	1.275	0.2070	1.345	0.2557	1.414	0.3136	1.546	0.4498
300	0.05774	1.164	0.1889	1.227	0.2334	1.291	0.2862	1.411	0.4106
350	0.05345	1.077	0.1749	1.136	0.2161	1.195	0.2650	1.307	0.3801
400	0.05000	1.008	0.1636	1.063	0.2021	1.118	0.2479	1.222	0.3556
500	0.04472	0.901	0.1463	0.951	0.1808	1.000	0.2217	1.093	0.3180
600	0.04082	0.823	0.1336	0.868	0.1651	0.913	0.2024	0.998	0.2903
700	0.03780	0.762	0.1237	0.804	0.1528	0.845	0.1874	0.924	0.2688
800	0.03536	0.713	0.1157	0.752	0.1429	0.790	0.1753	0.864	0.2514
900	0.03333	0.672	0.1091	0.709	0.1348	0.745	0.1653	0.815	0.2370
1,000	0.03162	0.637	0.1035	0.672	0.1279	0.707	0.1568	0.773	0.2249
1,250	0.02828	0.570	0.0926	0.601	0.1144	0.632	0.1402	0.691	0.2011
1,500	0.02582	0.520	0.0845	0.549	0.1044	0.577	0.1280	0.631	0.1836
1,750	0.02390	0.482	0.0782	0.508	0.0966	0.534	0.1185	0.584	0.1700
2,000	0.02236	0.451	0.0732	0.475	0.0904	0.500	0.1109	0.547	0.1590
2,500	0.02000	0.403	0.0654	0.425	0.0809	0.447	0.0992	0.489	0.1422
3,000	0.01826	0.368	0.0597	0.388	0.0738	0.408	0.0905	0.446	0.1298
3,500	0.01690	0.341	0.0553	0.359	0.0683	0.378	0.0838	0.413	0.1202
4,000	0.01581	0.319	0.0517	0.336	0.0639	0.353	0.0784	0.387	0.1124
4,500	0.01491	0.300	0.0488	0.317	0.0603	0.333	0.0739	0.364	0.1060
5,000	0.01414	0.285	0.0463	0.301	0.0572	0.316	0.0701	0.346	0.1006

ベンチフリューム

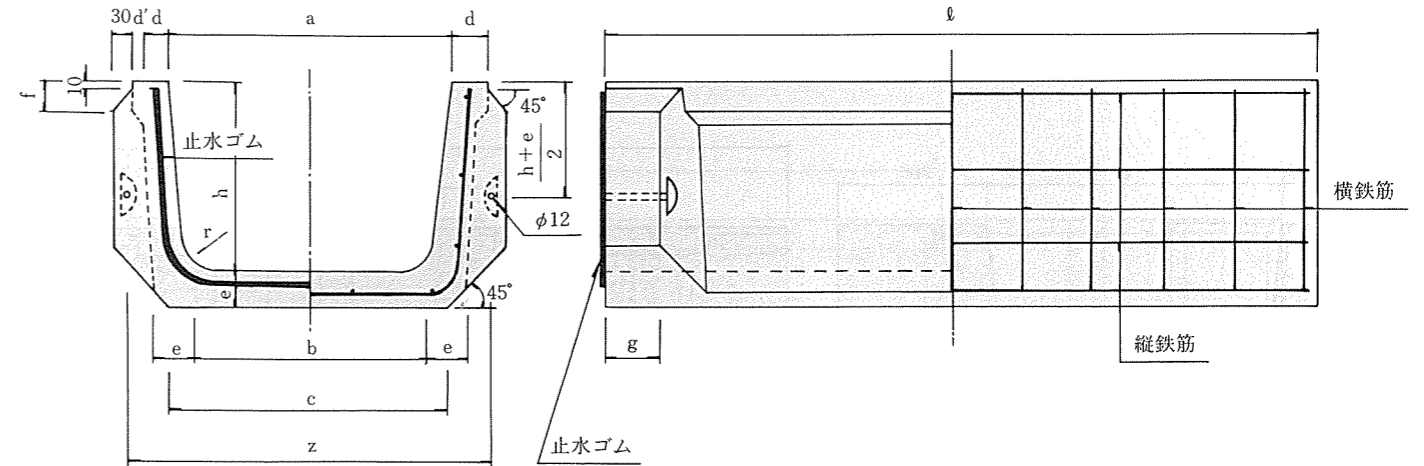
流速・流量表

呼び名		900		1,000	
全断面積	0.4578	0.4578	0.5569	0.5569	0.5569
通水断面積	0.3689	0.3689	0.4580	0.4580	0.4580
潤辺	1.6363	1.6363	1.8267	1.8267	1.8267
径	0.2254	0.2254	0.2507	0.2507	0.2507
R2/3	0.3704	0.3704	0.3976	0.3976	0.3976
I	I 1/2	V	Q	V	Q
50	0.14142	3.742	1.3802	4.016	1.8394
75	0.11547	3.055	1.1269	3.279	1.5019
100	0.10000	2.646	0.9759	2.840	1.3007
125	0.08944	2.366	0.8729	2.540	1.1634
150	0.08165	2.160	0.7968	2.319	1.0620
200	0.07071	1.871	0.6901	2.008	0.9197
250	0.06325	1.673	0.6172	1.796	0.8226
300	0.05774	1.528	0.5634	1.640	0.7509
350	0.05345	1.414	0.5217	1.518	0.6952
400	0.05000	1.323	0.4880	1.420	0.6503
500	0.04472	1.183	0.4364	1.270	0.5817
600	0.04082	1.080	0.3984	1.159	0.5310
700	0.03780	1.000	0.3689	1.073	0.4916
800	0.03536	0.935	0.3450	1.004	0.4599
900	0.03333	0.882	0.3253	0.947	0.4336
1,000	0.03162	0.837	0.3086	0.898	0.4113
1,200	0.02828	0.748	0.2760	0.803	0.3679
1,500	0.02582	0.683	0.2520	0.733	0.3358
1,700	0.02390	0.632	0.2333	0.679	0.3109
2,000	0.02236	0.592	0.2182	0.635	0.2908
2,500	0.02000	0.529	0.1952	0.568	0.2601
3,000	0.01866	0.483	0.1782	0.519	0.2375
3,500	0.01600	0.447	0.1650	0.480	0.2199
4,000	0.01511	0.418	0.1543	0.449	0.2057
4,500	0.01411	0.394	0.1455	0.423	0.1939
5,000	0.01444	0.374	0.1380	0.402	0.1839



連結型ベンチフリューム(富山タイプ)

連結型ベンチフリューム (鉄筋コンクリートベンチフリュームパッキン埋込式)

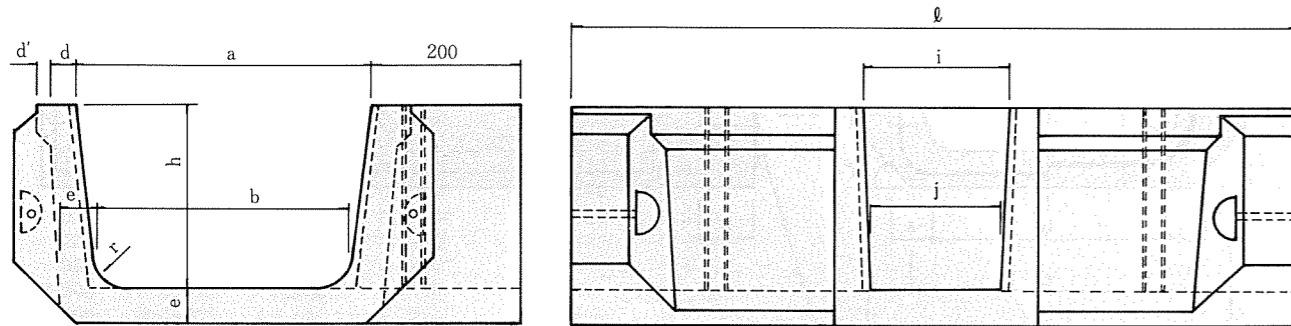


寸法、配筋、重量表

種別	寸法 (mm)													鉄筋				参考質量 (kg)			
	a	b	c	d	d'	e	f	g	h	r	$\frac{h+e}{2}$	z	ℓ	縦鉄筋		横鉄筋		1 m	2 m		
	径	本数	径	本数																	
200	200	170	205	30	10	35	25	80	150	30	92.5	302.4	1000	2000	3.2	8	2.6	10	20	45	89
250	250	215	250	30	10	35	30	80	175	30	105.0	352.8	1000	2000	3.2	9	2.6	11	22	53	103
300	300	260	300	30	10	40	30	80	200	40	120.0	409.6	1000	2000	3.2	9	3.2	10	20	68	133
350	350	300	345	35	10	45	35	80	235	50	140.0	463.3	1000	2000	3.2	10	3.2	11	22	89	184
400	400	345	395	40	15	50	40	80	260	50	155.0	516.9	1000	2000	4.0	10	4.0	10	20	115	230
450	450	390	440	40	15	50	40	100	295	50	172.5	577.8	1000	2000	4.0	12	4.0	10	20	128	255
500	500	435	490	45	15	55	45	100	320	60	187.5	634.7	1000	2000	5.0	12	4.0	11	22	152	320
550	550	475	535	45	15	60	45	100	355	60	207.5	685.0	1000	2000	5.0	12	5.0	10	20	174	344
600	600	520	580	45	15	60	45	100	380	60	220.0	738.6	1000	2000	5.0	12	5.0	10	20	187	365
650	650	565	630	45	15	65	45	100	415	70	240.0	792.0	1000	—	5.0	13	5.0	11	22	227	—
700	700	610	680	50	15	70	45	100	440	70	255.0	848.9	1000	—	5.0	13	5.0	11	22	258	—
800	800	695	770	50	15	75	45	100	490	70	282.5	946.1	1000	—	5.0	14	6.0	10	20	302	—
900	900	785	870	55	15	85	45	100	550	80	317.5	1050.2	1000	—	5.0	14	6.0	11	22	384	—
1000	1000	875	965	55	15	90	45	100	600	80	345.0	1150.5	1000	—	5.0	15	6.0	12	24	439	—

連結型ベンチフリューム(富山タイプ)

連結型ベンチフリューム分水

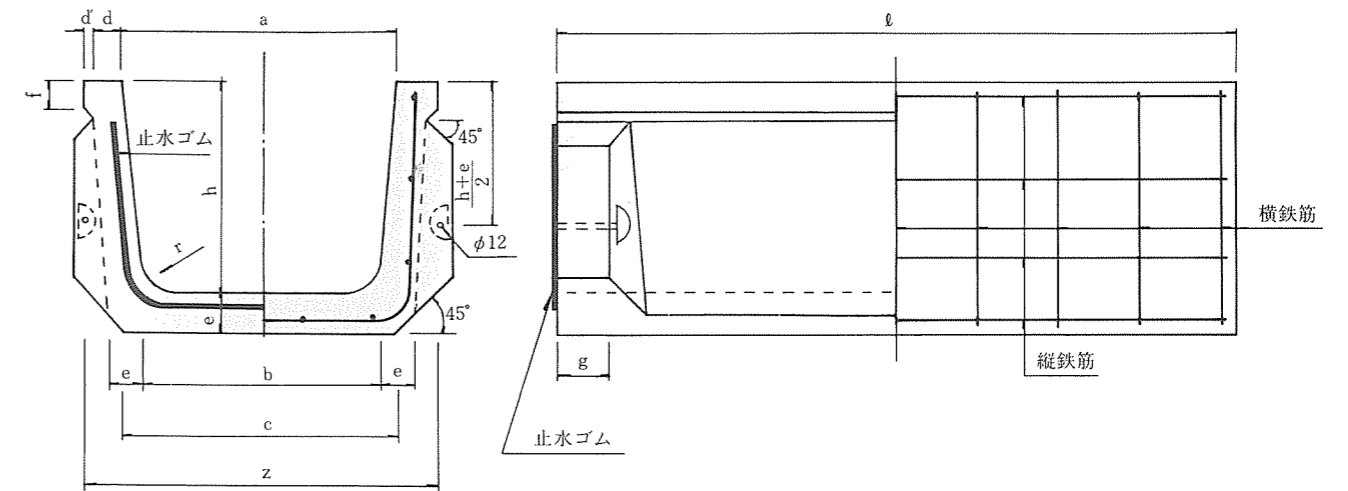


寸法、配筋、重量表

種別	寸法 (mm)										縦鉄筋		横鉄筋		参考質量 (kg)
	a	b	d	d'	e	r	i	j	h	ℓ	径	本数	径	本数	
200	200	170	30	10	35	30	150	130	150	1000	3.2	8	2.6	10	55
250	250	215	30	10	35	30	150	130	175	1000	3.2	9	2.6	11	60
300	300	260	30	10	40	40	150	130	200	1000	3.2	9	3.2	10	80
350	350	300	35	10	45	50	200	180	235	1000	3.2	10	3.2	11	100
400	400	345	40	15	50	50	200	180	260	1000	4.0	10	4.0	10	126
450	450	390	40	15	50	50	200	180	295	1000	4.0	12	4.0	10	140
500	500	435	45	15	55	60	200	180	320	1000	5.0	12	4.0	11	172
550	550	475	45	15	60	60	200	180	355	1000	5.0	12	5.0	10	190
600	600	520	45	15	60	60	200	180	380	1000	5.0	12	5.0	10	213
650	650	565	45	15	65	70	250	230	415	1000	5.0	13	5.0	11	240
700	700	610	50	15	70	70	250	230	440	1000	5.0	13	5.0	11	285
800	800	695	50	15	75	70	250	230	490	1000	5.0	14	6.0	10	335
900	900	785	55	15	85	80	250	230	550	1000	5.0	14	6.0	11	420
1000	1000	875	55	15	90	80	250	230	600	1000	5.0	15	6.0	12	475

連結型ベンチフリューム(富山タイプ)

連結型ベンチフリューム横断用暗渠



寸法、配筋、重量表

呼び名	寸法 (mm)												縦鉄筋		横鉄筋		参考質量 (kg)	
	a	b	c	d	d'	e	f	g	h	r	$\frac{h+e}{2}$	z	ℓ	径	本数	径		本数
250	260	215	250	35	10	45	30	80	225	30	155.0	352.8	1000	4.0	9	9.0	7	79
300	310	260	300	40	10	50	30	80	250	40	170.0	409.6	1000	4.0	10	9.0	8	99
350	360	300	350	45	10	55	35	80	285	50	190.0	463.3	1000	4.0	10	9.0	8	130
400	410	345	400	45	15	60	40	80	310	50	205.0	516.9	1000	5.0	10	9.0	9	150
450	460	390	440	55	15	65	40	100	345	50	222.5	577.8	1000	5.0	10	9.0	10	185
500	510	435	490	60	15	70	45	100	370	60	237.5	634.7	1000	5.0	10	9.0	10	214
550	560	475	540	60	-	75	-	100	405	60	257.5	685.0	1000	5.0	13	9.0	11	240
600	610	520	580	60	-	80	-	100	430	60	270.0	738.6	1000	5.0	13	9.0	11	275
650	660	565	630	60	-	85	-	100	465	70	290.0	791.9	1000	6.0	13	9.0	12	310
700	710	610	680	65	-	90	-	100	490	70	305.0	848.9	1000	6.0	13	9.0	13	350
800	810	695	770	65	-	95	-	100	540	70	332.5	946.1	1000	6.0	14	9.0	14	400
900	910	785	870	70	-	100	-	100	600	80	367.5	1050.2	1000	6.0	14	9.0	15	580